

# C29

By Simón Tobón

La iluminación  
es mucho más que  
una simple herramienta  
funcional.

Es un componente esencial  
que complementa y realza  
tanto la arquitectura como  
el diseño interior.

Edición # 2



754395967238

¡En C29 creemos firmemente que la iluminación es un complemento esencial!

Estamos redefiniendo el concepto del hogar y los espacios comerciales, capturando no solo las preferencias estéticas, sino también las emociones de nuestros clientes para crear espacios únicos. Cada proyecto refleja nuestro compromiso con la creación de ambientes que se alinean con la personalidad de quienes confían en nosotros.

En esta edición, exploraremos cómo la iluminación desempeña un papel crucial en la creación de cada espacio.

## Tipos de iluminación

Hay distintos tipos de iluminación y acá te contaremos su modo de uso en la decoración y su importancia para conseguir los efectos deseados en cada espacio.

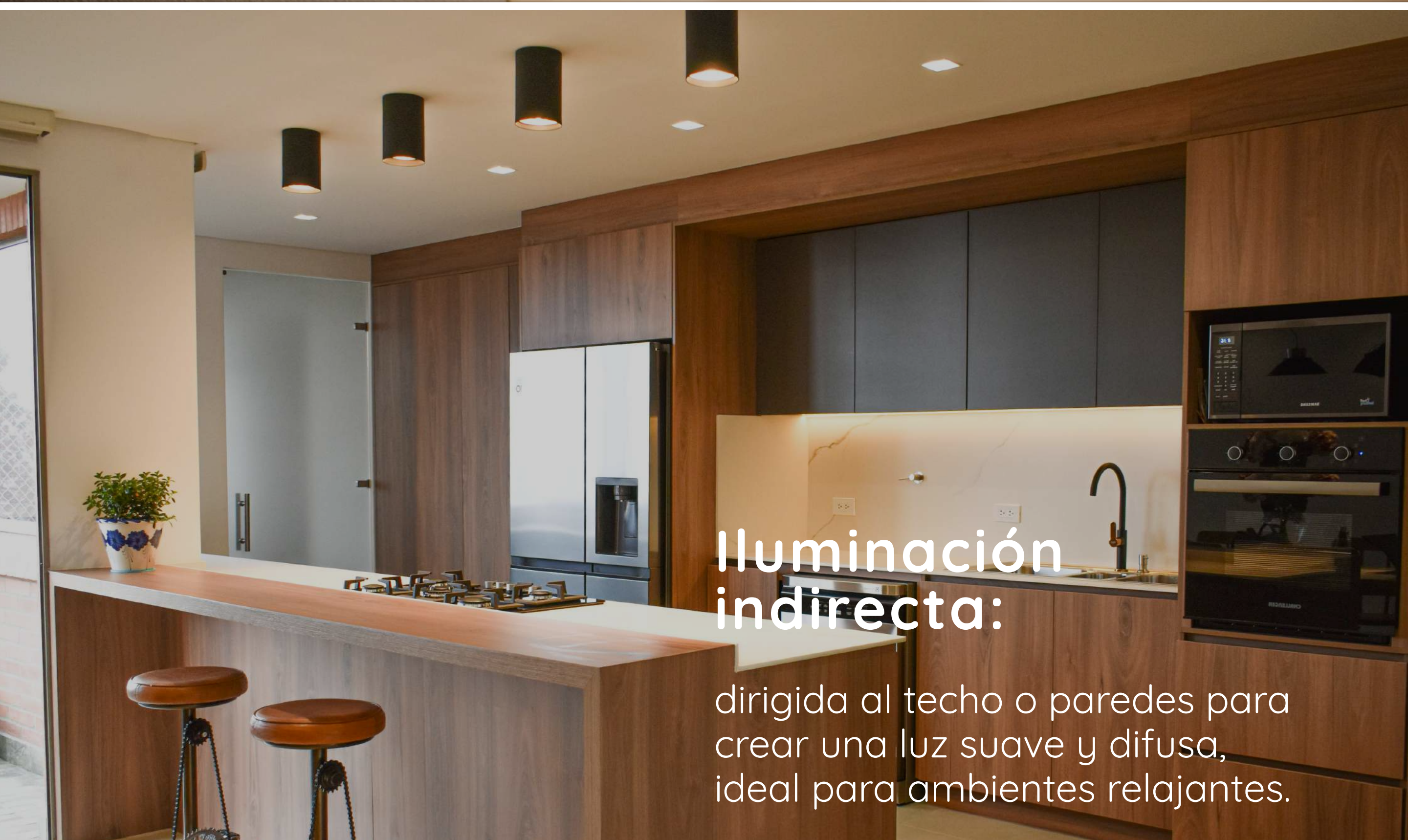
### Iluminación según la incidencia



Según cómo incida la luz sobre los objetos, encontramos tres tipos de iluminación:

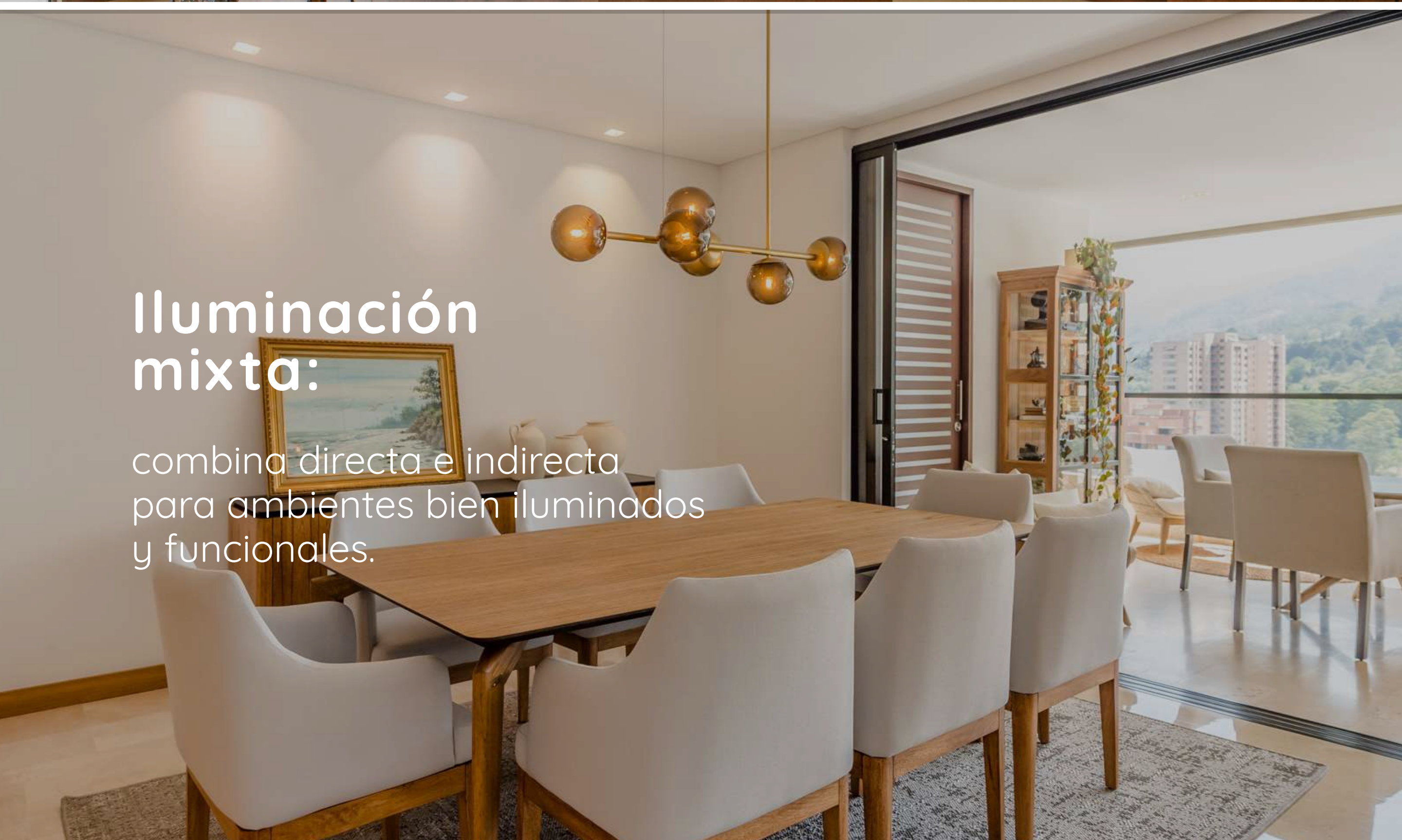
## Iluminación directa:

lámparas de escritorio para luz focalizada en áreas específicas como lectura y trabajo.



## Iluminación indirecta:

dirigida al techo o paredes para crear una luz suave y difusa, ideal para ambientes relajantes.



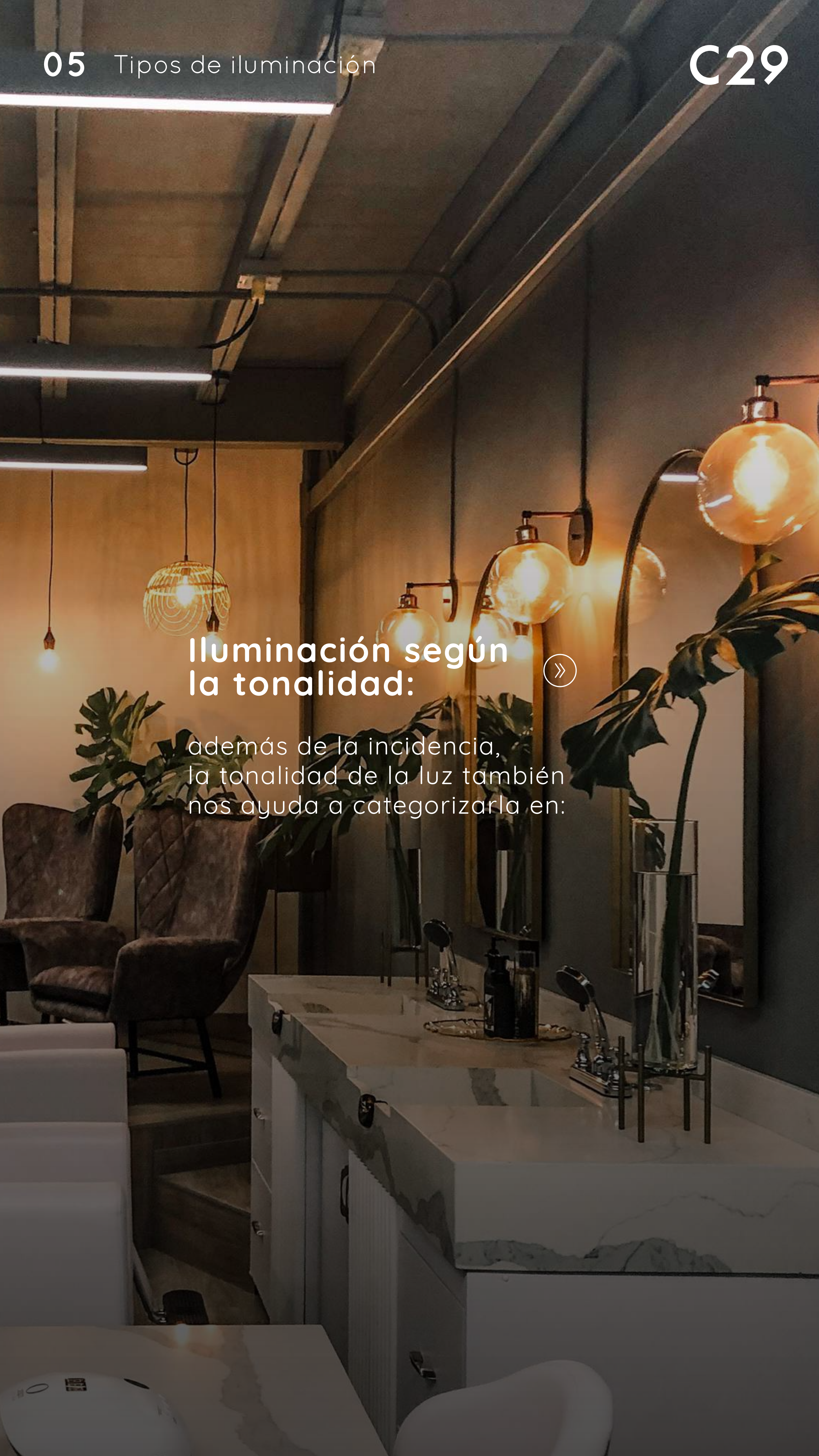
## Iluminación mixta:

combina directa e indirecta para ambientes bien iluminados y funcionales.

## Iluminación según la tonalidad:



además de la incidencia, la tonalidad de la luz también nos ayuda a categorizarla en:



### Luz fría:

tonalidad azulada, ideal para concentración en espacios como oficinas.



### Luz cálida:

tonalidad amarilla o anaranjada, crea atmósferas acogedoras en áreas de descanso.



### Luz neutra:

tonalidad equilibrada, perfecta para espacios funcionales como sala, comedor.





## Iluminación decorativa:



hay varios tipos de iluminación decorativa aplicables tanto en interiores como exteriores algunas de estos son:

## 08 Tipos de iluminación

C29

### Luz general:

ilumina uniformemente habitaciones.



### Luz ambiental:

crea atmósferas relajantes con efectos suaves y envolventes.



### Luz funcional:

especifica iluminación para tareas en cocinas o baños.



### Luz biodinámica:

ajusta intensidad y tonalidad para mejorar el bienestar y la productividad.





# Ten den cia

El año 2024 nos trae una amplia variedad de tendencias en iluminación, y es que hay algo para todos los gustos. Una de las tendencias que llega pisando más fuerte son las lámparas en forma de seta. Sin embargo, otras tendencias como las lámparas con materiales naturales como el bambú, ideales para espacios acogedores, o las lámparas cilíndricas, perfectas para los hogares más modernos, tampoco se quedan atrás.



# Nuestros Proveedores

En la realización de nuestro diseño de interiores, la iluminación juega un papel crucial. Y nuestros proveedores de **Fokuss y Diamantina y la Perla**, se destacan por ofrecer soluciones innovadoras que transforman espacios, creando ambientes que combinan funcionalidad y estilo elevando la experiencia de cualquier espacio.



Diamantina y la Perla



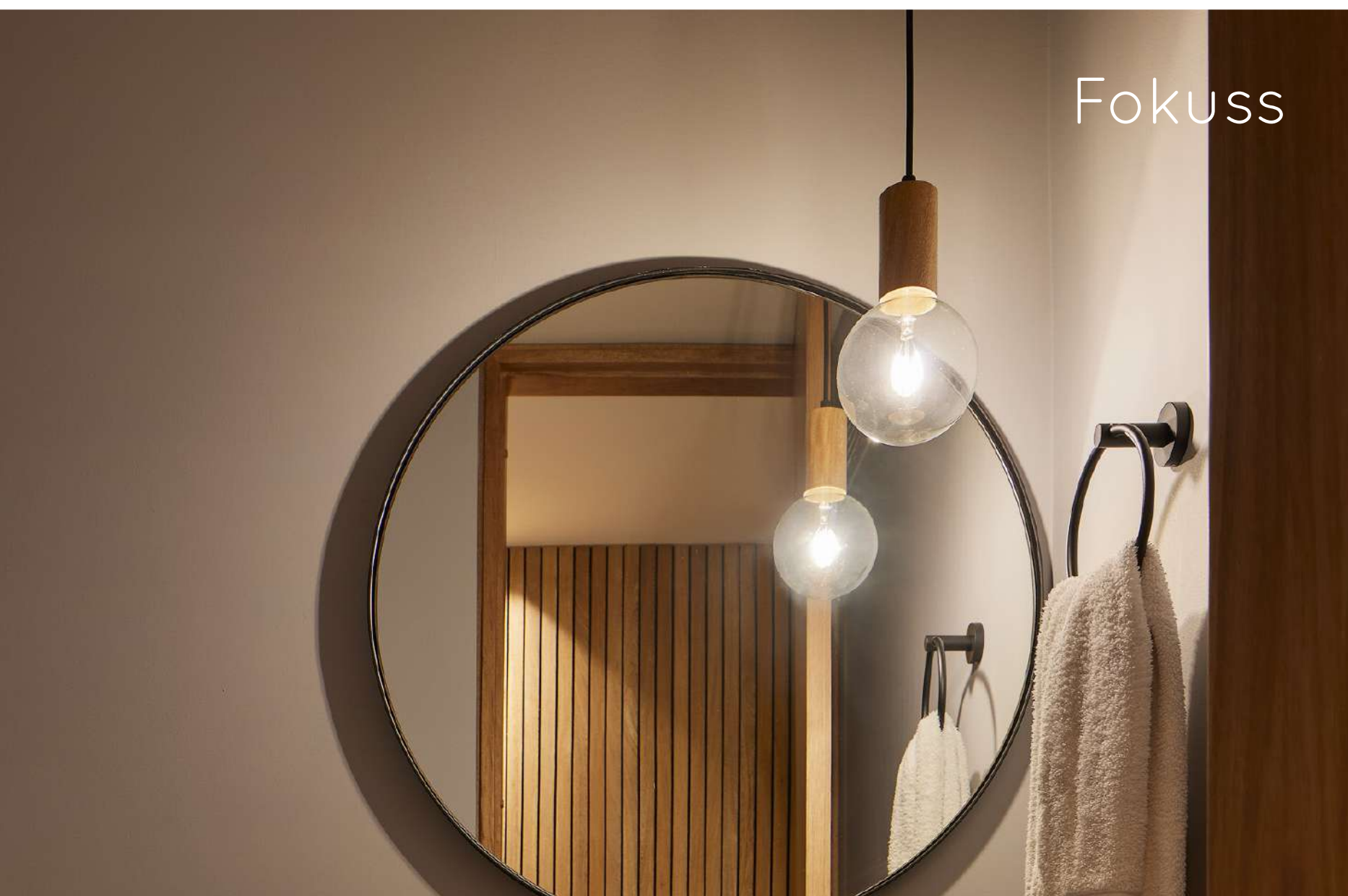
Fokuss



Fokuss



Blue Art



Fokuss

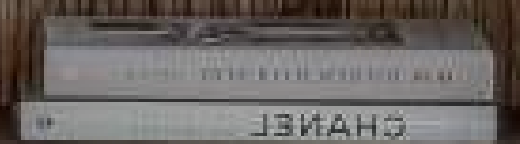


Ilumeco

# Referentes de iluminación en el mundo

La iluminación, tanto en términos de diseño como de tecnología, ha tenido varios referentes a nivel mundial.

Aquí te mencionamos algunos de los más destacados en diferentes aspectos de la iluminación



13 Referentes



Brokis

C29



Flos



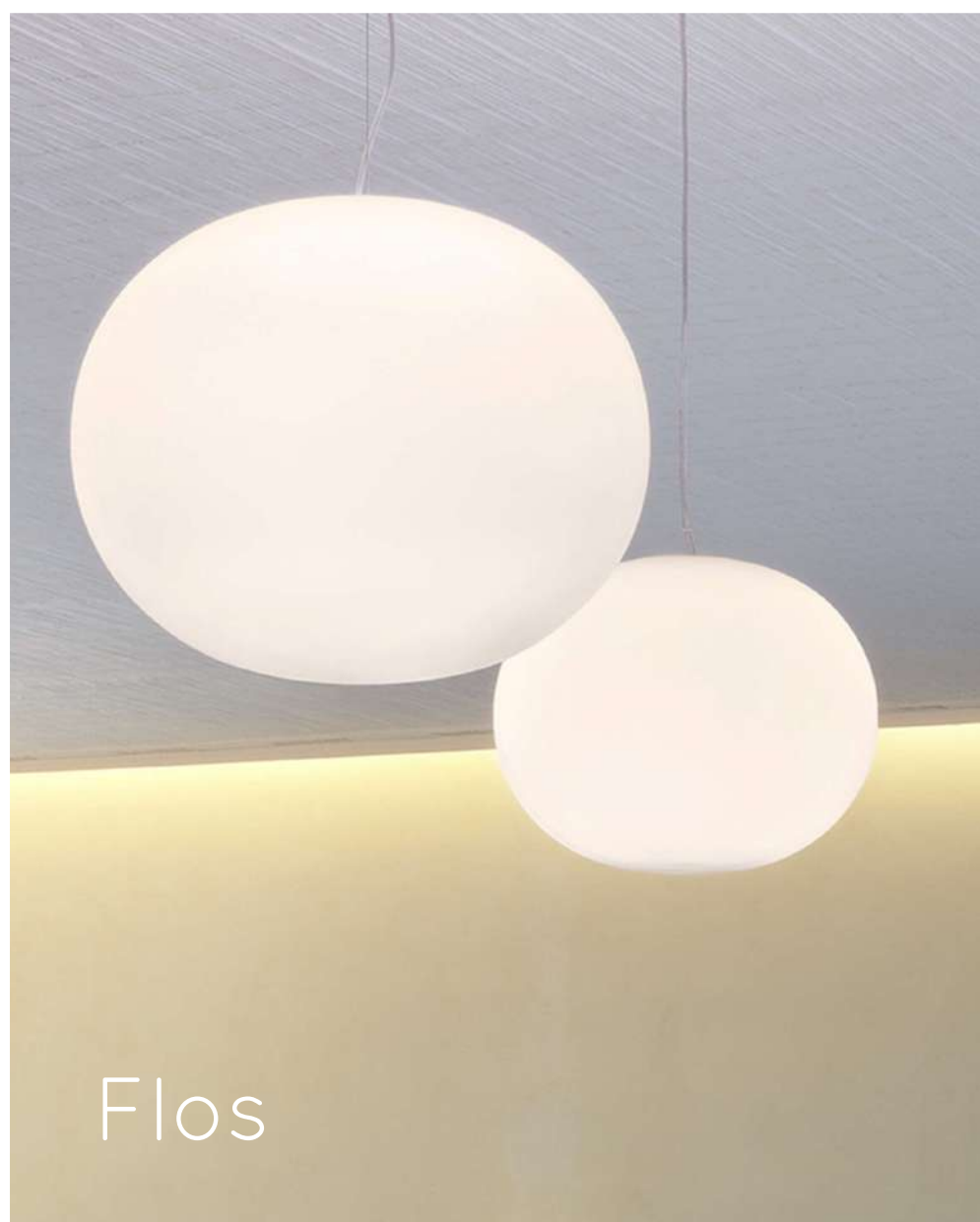
Flos



Brokis



Flos




Flos

# Simón Tobón Palacio



Es nuestro director creativo apasionado por el diseño y la creatividad.

Como hobby disfruta jugando tenis, golf y pádel, actividades que no solo le mantienen activo, sino que también le permiten desconectar del día a día laboral.

A close-up photograph of a man with a beard and short dark hair, smiling warmly. He is wearing a dark-colored t-shirt with the number '29' visible on the sleeve. He is holding a small, fluffy dog with brown and white fur. The dog is looking towards the camera. The lighting is warm and directional, coming from the side, creating soft shadows and highlighting the textures of the man's hair and the dog's fur. The background is dark and out of focus.

También es un amante de los animales y comparte su hogar con Jacinto, su perrhijo, quien es un miembro muy especial de su familia.

Además de su vida profesional y deportiva, a Simón le encanta viajar y conocer nuevas culturas, lo cual le permite aprender y enriquecerse con las diferentes formas de vida y tradiciones alrededor del mundo.

# C29



Concepto29



300 7612453